



BOLETIM INFORMATIVO COMPLEXO EÓLICO VENTOS DE SANTA EUGÊNIA

Edição n. 01 // março de 2021



Statkraft

Provendo energia pura

Complexo Eólico Ventos de Santa Eugênia
acaba de chegar a seu município para prover
**energia pura, limpa
e inspiradora**
com ética, integridade e segurança.



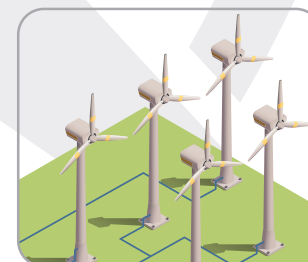
**Conheça a
Statkraft**
p. 02

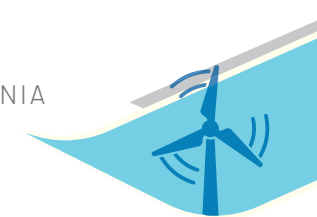


**Programas
ambientais**
p. 03



**Entenda o
parque eólico**
p. 04





A Statkraft no Brasil controla 22 ativos de geração de energia eólica e hidrelétrica, com cerca de 450 MW de potência instalada. É uma empresa líder em energia hidrelétrica internacionalmente e a maior geradora de energia renovável europeia. A empresa também atua, e é uma das principais, na venda de fontes diversas de energia. Prioriza as relações a longo prazo com seus clientes, em busca de soluções customizadas para as suas necessidades, além de facilitar o financiamento de energia renovável e de projetos no país.

CONCEITO

É de extrema importância que a Statkraft garanta previsibilidade e confiança para todos aqueles que reportam preocupações.

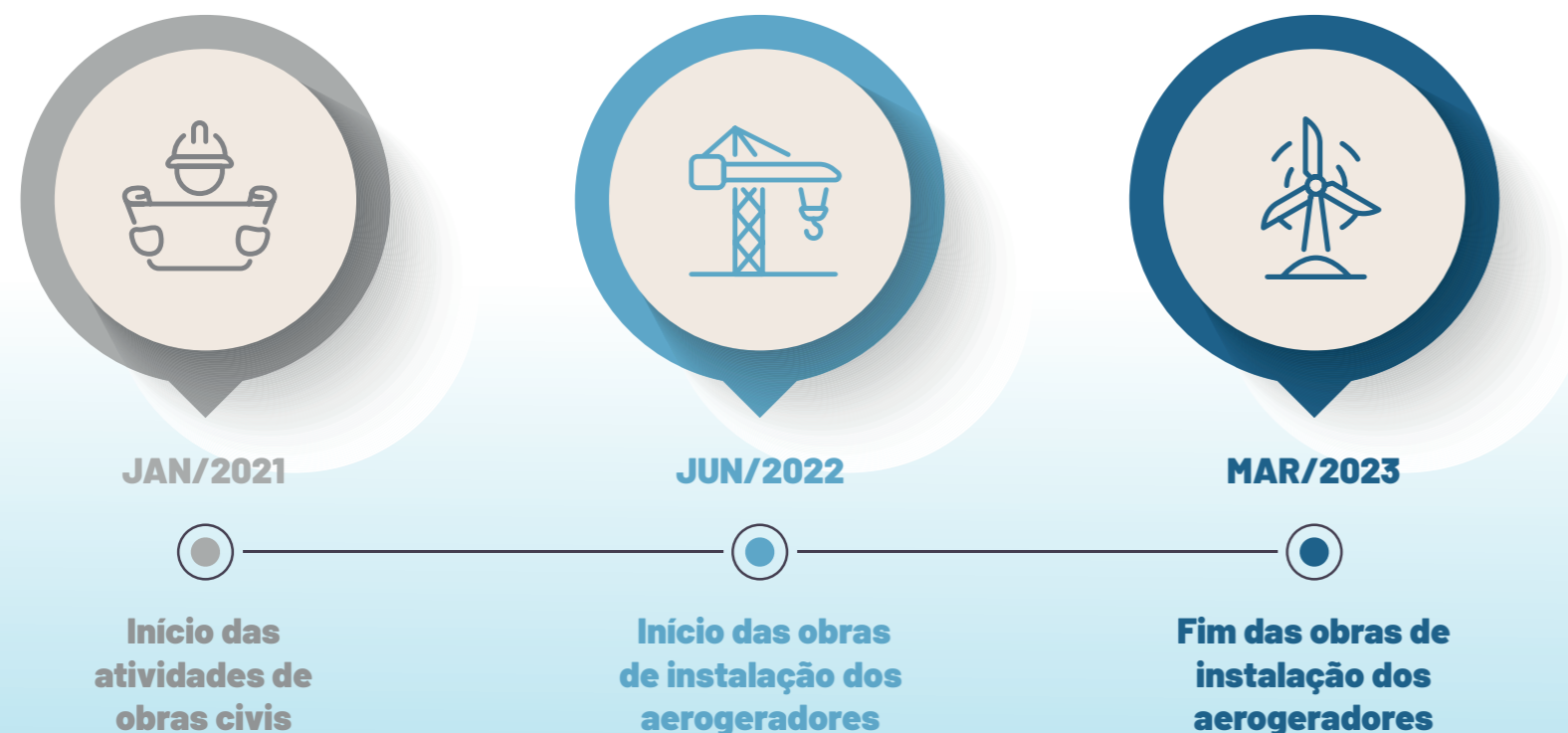
Ética e integridade

A Statkraft acredita que a abertura e a boa comunicação em toda a organização promovem uma cultura mais positiva de trabalho. A Statkraft reconhece o risco de violações do Código de Conduta e depende da disposição dos funcionários, clientes e fornecedores de reportar preocupações para nos auxiliar a mantermos nossos altos padrões éticos.

As principais formas da Statkraft para lidar com as denúncias são:

- Processo justo e objetivo
- Proteção do denunciante contra retaliação
- Proteção dos direitos legais do indivíduo que é objeto do relatório
- Confidencialidade
- Proteção de fontes
- Proteção de dados pessoais

PRINCIPAIS MARCOS DA CONSTRUÇÃO



PROGRAMAS AMBIENTAIS

Antes de iniciar as obras para a construção dos parques eólicos, a empresa solicitou ao Inema, órgão ambiental do estado da Bahia, a Licença de Implantação - LI. O documento prevê a execução de uma série de programas ambientais durante a fase das obras. Neste boletim serão apresentados três: Resgate de Flora, Resgate de Fauna e Comunicação Social. Quer saber mais? Confira as informações a seguir:



Resgate de Fauna: É realizado o afastamento dos animais e, em casos excepcionais, são resgatados, tratados e soltos de volta ao seu habitat natural. Todo o acompanhamento é realizado por profissionais habilitados, como médicos veterinários e biólogos. O projeto contará, também, com um Centro de Triagem de Animais Silvestres (CETAS).

Resgate de Flora: Estão sendo coletadas sementes das espécies nativas da Caatinga, próprias e naturais da região, para a produção de mudas que serão encaminhadas para a recuperação.



O Programa de Comunicação Social (PCS) tem uma equipe composta por duas pessoas: Elisângela e Samonze, que já estão trabalhando para identificar e entrar em contato com as pessoas das comunidades e propriedades rurais na área de influência das obras.

Elas estarão sempre disponíveis para tirar as suas dúvidas e conversar sobre qualquer assunto relacionado ao parque eólico.

A equipe de Comunicação também irá divulgar notícias, informar todas as datas importantes de atividades, cursos e reuniões, além de outros eventos que podem vir a acontecer.

O contato com a equipe será possível por meio do Centro de Informação localizado na Comunidade Boca D'água, Praça da Rodagem.

ENTENDA O PARQUE EÓLICO

A energia renovável é aquela que vem de recursos que são naturalmente repostos, como chuva, sol e vento. A chamada energia eólica é uma energia limpa, pura e inspiradora, gerada de forma ética, íntegra e com segurança. Sua geração é proveniente da transformação da força dos ventos. Quando há muitos aerogeradores em um mesmo local, juntos, são chamados de parque eólico e vários destes formam um complexo eólico.

Subestações: São responsáveis por receber a energia elétrica gerada pelos aerogeradores, transformá-la em níveis de tensão maiores e encaminhá-la para as linhas de transmissão.

Aerogeradores: São grandes torres, parecidas com um cata-vento, que entram em movimento em contato com o vento, de forma a gerar energia elétrica. São compostos de pás que estão acopladas a um rotor e este, por sua vez, a um gerador.

Linhas de transmissão: Recebem a energia e transmitem até outra subestação de energia. Atenção: mantenha sempre distância dessas linhas, que estão sempre energizadas com alta tensão.

Estamos felizes em informar à comunidade que o Complexo Eólico Ventos de Santa Eugênia será o maior parque eólico construído pela empresa Statkraft fora do continente europeu. **O investimento de R\$ 2,5 bilhões irá abranger uma área total de 489,18 hectares, nos municípios de Ibipeba e Uibaí. Serão 91 aerogeradores com 5,7 megawatts de potência cada, que totalizarão 14 parques eólicos.** A subestação do empreendimento será conectada a uma linha de transmissão de 500 kV, que terá cerca de 60 quilômetros de extensão.

CUIDADOS COM A COVID-19



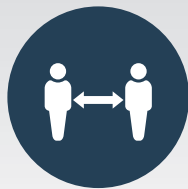
Use sempre a máscara



Lave bem as mãos



Higienize com álcool em gel



Mantenha um distanciamento de 1,5 m



ATENÇÃO. A pandemia ainda não acabou

PARCEIROS



CONTATOS E INFORMAÇÕES

