



# BOLETIM INFORMATIVO COMPLEXO EÓLICO VENTOS DE SANTA EUGÊNIA

Edição n. 8 // maio de 2023



**Statkraft**

Provendo energia pura

## A ENERGIA DO FUTURO JÁ ESTÁ AQUI

Resultados preliminares  
do Programa Ventos  
da Gente mostram  
alcançe dos projetos

p. 2



Associativismo  
e manejo de imple-  
mentos agrícolas  
para quilombo

p. 3



De olho na obra:  
avanços das obras  
do complexo eólico

p. 4



## RESULTADOS PRELIMINARES DO PROGRAMA VENTOS DA GENTE MOSTRAM ALCANCE DOS PROJETOS



O Programa Ventos da Gente da Statkraft, em parceria com as comunidades de Uibai e Ibipeba, chega ao seu terceiro ano somando bons resultados nas diversas frentes dos três Projetos de Desenvolvimento que compõem o Programa. O objetivo é fortalecer a região em frentes voltadas para o desenvolvimento educacional, socioambiental, econômico e organizacional.

Confira os principais resultados do programa até aqui!



### PROJETO DE DESENVOLVIMENTO EDUCACIONAL

O Projeto de Desenvolvimento Educacional atingiu um nível de satisfação entre beneficiados de **98,4%**, tendo realizado **217** ações educativas com a presença de mais de **804** pessoas e **70%** dos professores das redes municipais de ensino de Uibai e Ibipeba. Foram levantadas **232** práticas de saberes locais, que deram origem a duas publicações disponíveis como e-book e impressas para a distribuição nos territórios. No total, foram **655** materiais didáticos distribuídos para as escolas e **82** espaços educadores implementados – tecnologia de ensino que traz para a pedagogia elementos da infância com potencial educacional, como tanque de areia, balanço e horta mandala.

### PROJETO DE DESENVOLVIMENTO SOCIOAMBIENTAL

O Projeto de Desenvolvimento Socioambiental realizou **155** atividades com a presença de **509** participantes nas ações de mobilização e **93** nas ações de capacitação. Aberto no primeiro trimestre de 2022, o Edital de Ideias para os municípios de Uibai e Ibipeba recebeu **63** ideias inscritas, das quais **50** se transformaram em projetos com o apoio de oficinas. **16** projetos da comunidade foram implementados. Com as oficinas e capacitações oferecidas, houve um aumento de **246%** no nível de conhecimento sobre os temas tratados, contribuindo para a idealização de **57** ações comunitárias propostas pelos próprios grupos locais, além de **2** projetos submetidos a outros editais pelas associações contempladas pelo Edital de Ideias da Statkraft.

### PROJETO DE DESENVOLVIMENTO ECONÔMICO E ORGANIZACIONAL

O Projeto de Desenvolvimento Econômico e Organizacional realizou **257** ações de capacitação técnica e profissional para o fortalecimento dos produtores locais, com a presença de **103** participantes, entre proprietários de terra, coordenadores de grupos e integrantes da gestão cooperativa do entreposto regional. **34** unidades produtivas alcançaram sua produção planejada (constância na produção), **31** foram atendidas pela assistência técnica rural (ATER) do Programa, **11** estão preparadas para a certificação e outras **26** têm interesse pela produção de orgânicos. Também foi realizada campanha de incentivo ao consumo de orgânicos, e **26** estabelecimentos locais veicularam materiais produzidos pela campanha, que também contou com a ativação de três perfis no Instagram específicos para cada uma das três feiras agroecológicas dos municípios de Uibai, Ibipeba e Irecê.



## ASSOCIATIVISMO E MANEJO DE IMPLEMENTOS AGRÍCOLAS PARA O QUILOMBO OLHOS D'ÁGUA DO BADÚ, IBIPEBA/BA

No dia 09 de março de 2023, foi consolidada a destinação de máquinas e implementos agrícolas para a comunidade Olhos D'Água do Badú, em Ibipeba/BA, cumprindo parte da atividade da Linha de Ação de Geração de Renda, referente ao Plano Básico Ambiental Quilombola, sob responsabilidade da operadora Statkraft Energias Renováveis S/A, por ocasião do processo de licenciamento ambiental do Complexo Eólico Ventos de Santa Eugênia.

As atividades foram organizadas em três etapas: 1) Contextualização da situação da Associação; 2) Elaboração e sistematização do entendimento sobre a função e importância de uma associação, e 3) Organização, na perspectiva do associativismo e por meio de dinâmicas de grupo, do formato de gestão dos equipamentos entregues.

Contando com quase 30 pessoas, entre comunitários, representantes da Associação dos Pequenos Produtores Rurais Remanescentes dos Quilombolas de Olhos D'Água do Badú, o evento de entrega dos equipamentos proporcionou muita alegria. Foram destinados à comunidade: três motocultivadores, uma carretinha, dois sulcadores ajustáveis, duas roçadeiras, uma forrageira, um motor e mais 5 plantadeiras.



# TORRES EÓLICAS: ENERGIA LIMPA E RENOVÁVEL

A energia eólica é uma fonte de energia limpa e renovável que é gerada a partir do vento. É uma das fontes de energia renovável que mais cresce em todo o mundo e tem se tornado cada vez mais importante na transição para um futuro mais sustentável.

A importância principal da energia eólica é ser uma fonte de energia limpa e renovável que pode reduzir significativamente a dependência de combustíveis fósseis, como o petróleo e o carvão, que são responsáveis pela emissão de gases de efeito estufa e contribuem para as mudanças climáticas.

Imbuído da responsabilidade de difundir os valores que cercam a atividade de produção da Energia Eólica, o representante da Equipe de Educação Ambiental do Complexo Eólico Ventos de Santa Eugênia, Clériston Dantas, participou de uma atividade de extensão, para conscientizar jovens e adolescentes sobre a importância das torres eólicas na produção de energia limpa e renovável e seus benefícios para o Município de Ibipeba.

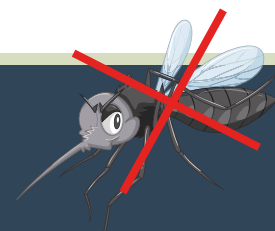
Material Gráfico: importância das torres eólicas para o município de Ibipeba.



## DE OLHO NA OBRA: linha do tempo com os principais marcos da obra



## EPIDEMIAS TÍPICAS DA REGIÃO



### Chikungunya

Febre, pele e olhos avermelhados, dores pelo corpo, dor de cabeça, náuseas e vômitos, dores intensas nas juntas, em geral bilaterais (joelhos, pulsos etc.)

OBS: Pode desenvolver síndrome de Guillain-Barré, encefalite e outras complicações neurológicas, mas 30% dos casos não desenvolvem nenhum sintoma.

### Dengue

Febre alta +38.5° C, dores musculares intensas, manchas vermelhas, dor ao movimentar os olhos, falta de apetite, dor de cabeça e mal-estar.

**Sinais de alerta:** Sangramento de mucosa ou outra hemorragia, vômitos persistentes e dor abdominal intensa e contínua.

### Covid-19 e H3N2

Tosse, coriza, dor de garganta, dores no corpo, cansaço, febre e dificuldade para respirar.

**Sinais com menos frequência:** Pneumonia sem complicações, diarreia ou conjuntivite.

**Sinais de alerta:** dificuldade de respirar, coriza, tosse, dor de garganta, falta de ar, perda de olfato e paladar.

## PARCEIROS



## CONTATOS E INFORMAÇÕES

